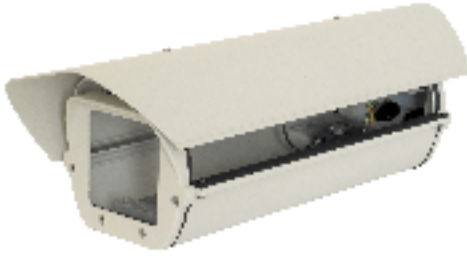


NOVUS®



Obudowa do kamer NVH-150H

Model	NVH-150H
Zastosowanie	obudowa zewnętrzna
Klasa szczelności obudowy	IP 66
Wymiary zewnętrzne (mm)	140 (szer) x 112 (wys) x 400 (dł)
Wymiary wewnętrzne (mm)	100 (szer) x 75 (wys) x 240 (dł)
Material	aluminium
Kolor	beż
Oslona przeciwsłoneczna	tak
Grzałka	tak
Temperatura pracy	-30°C ~ 60°C
Zasilanie grzałki	12 VDC / 24 VAC / 230 VAC

Dyrektywy EMC (2004/108/EC) i LVD (2006/95/EC)



Oznakowanie CE

Nasze produkty spełniają wymagania zawarte w dyrektywach oraz przepisach krajowych wprowadzających dyrektywy: Kompatybilność elektromagnetyczna EMC 2004/108/EC. Niskonapięciowa LVD 2006/95/EC. Dyrektywa ma zastosowanie do sprzętu elektrycznego przeznaczonego do użytkowania przy napięciu nominalnym od 50VAC do 1000VAC oraz od 75VDC do 1500VDC.

Dyrektywa WEEE 2002/96/EC



Informacja dla użytkowników o pozbywaniu się urządzeń elektrycznych i elektronicznych

Niniejszy produkt został oznakowany zgodnie z Dyrektywą WEEE (2002/96/EC) oraz późniejszymi zmianami, dotyczącą zużytego sprzętu elektrycznego i elektronicznego. Zapewniając prawidłowe złomowanie przyczyniają się Państwo do ograniczenia ryzyka wystąpienia negatywnego wpływu produktu na środowisko i zdrowie ludzi, które mogłoby zaistnieć w przypadku niewłaściwej utylizacji

urządzenia.

Symbol umieszczony na produkcie lub dołączonych do niego dokumentach oznacza, że nasz produkt nie jest klasyfikowany jako odpad z gospodarstwa domowego. Urządzenie należy oddać do odpowiedniego punktu utylizacji odpadów w celu recyklingu. Aby uzyskać dodatkowe informacje dotyczące recyklingu niniejszego produktu należy skontaktować się z przedstawicielem władz lokalnych, dostawcą usług utylizacji odpadów lub sklepem, gdzie nabyto produkt.

Informacja

Urządzenie, jako element profesjonalnego systemu telewizji dozorowej służącego do nadzoru i kontroli, nie jest przeznaczone do samodzielnego montażu w gospodarstwach domowych przez osoby nie posiadające specjalistycznej wiedzy.

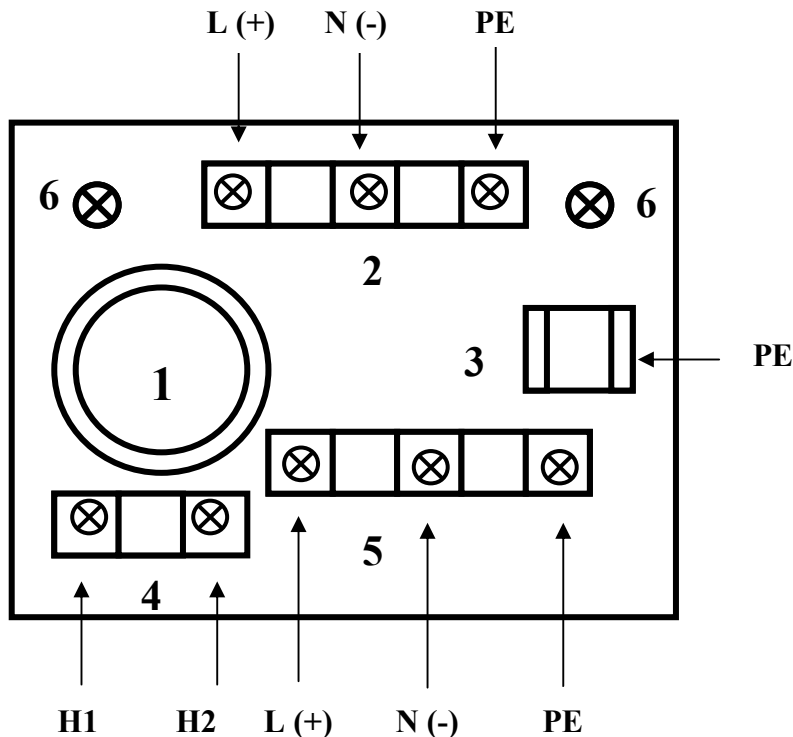
Producent urządzenia nie ponosi odpowiedzialności za wady i uszkodzenia wynikające z niewłaściwej lub niezgodnej z instrukcją obsługi instalacji urządzenia w systemie.

Instalacja

1. Zamocować uchwyt NVB-100B do ściany (NVB-100B nie jest elementem zestawu).
2. Obudowę należy zamocować na uchwycie NVB-100B za pomocą dostarczonych śrub.
3. Odkręcić śruby w spodniej części obudowy i otworzyć główną część obudowy, tak aby mieć swobodny dostęp do szyny mocowania kamery oraz płytki elektronicznej termostatu.
4. Zamocować kamerę na szynie za pomocą dostarczonych śrub. Należy zwrócić uwagę na położenie obiektywu tak aby nie został uszkodzony przez wydzielane z grzałki ciepło a równocześnie aby nie ograniczać pola widzenia kamery.
5. Dołączyć przewody zasilające kamerę do złącza zasilania kamery płytki termostatu (5). Należy zwrócić uwagę na zgodność biegunowości napięcia zasilania i opisów na płytce drukowanej:
Dla napięcia 24 / 230 VAC L - faza, N - przewód neutralny, PE - uziemienie;
Dla napięcia 12 VDC + / -;
7. Dołączyć przewody zasilające grzałkę (H1, H2) do złącza (4).
8. Upewnić się że zasilanie jest odłączone i dołączyć przewody zasilające przez przepusty kablowe PG do złącza (2) płytki termostatu. Należy zwrócić uwagę na zgodność biegunowości napięcia zasilania i opisów na płytce drukowanej.
9. Przez przepusty kablowe PG dołączyć kable sygnałowe wideo do kamery.
10. Upewnić się, że kabel uziemienia z obudowy jest podłączony do złącza (3) płytki termostatu.
11. Dokonać wszelkich niezbędnych ustawień kamery i obiektywu w pozycji pracy.
12. Zamknąć obudowę, zabezpieczyć przepusty kablowe, zakręcić śruby mocujące.
13. Ustawić w odpowiedniej pozycji osłonę przeciwsłoneczną obudowy.

Płytkę elektroniczną termostatu

- 1 - Czujnik temperatury
- 2 - Złącze napięcia zasilającego
L - 24 / 230 VAC - faza
N - 24 / 230 VAC neutralny
PE - 24 / 230 VAC uziemienie
+ - 12 VDC biegun dodatni
- - 12 VDC biegun ujemny
- 3 - Złącze uziemienia
- 4 - Złącze do podłączenia grzałki
- 5 - Złącze zasilania kamery
L - 24 / 230 VAC - faza
N - 24 / 230 VAC neutralny
PE - 24 / 230 VAC uziemienie
+ - 12 VDC biegun dodatni
- - 12 VDC biegun ujemny
- 6 - Śruby mocujące płytkę termostatu



Uwaga: Producent zastrzega sobie możliwość wystąpienia błędów w druku oraz zmian parametrów technicznych bez uprzedniego powiadomienia.

AAT Holding sp. z o.o.

ul. Puławska 431, 02-801 Warszawa
tel.: (22) 546 05 46, fax: (22) 546 05 01
www.aat.com