

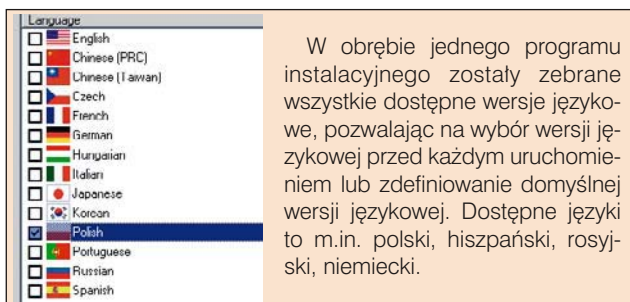
Rejestratory Novus serii 5000

– OPROGRAMOWANIE SIECIOWE (cz. 4)

W numerze 2/2006 *Zabezpieczeń* zakończona została prezentacja rejestratora Novus serii NV-DVR5000 oraz współpracujących z nim aplikacji sieciowych. W podsumowaniu poinformowano, że trwają prace nad kolejnymi generacjami oprogramowania zwiększającego funkcjonalność systemu. Obecnie zakończono już prace nad aplikacją RAS+. Niniejszy artykuł ma na celu przedstawienie jej najważniejszych funkcji oraz zachęcenie do zastąpienia nią dotychczas używanych aplikacji RAS oraz IMAP.

W oprogramowaniu RAS+ zostały scalone moduły do zarządzania, podglądu na żywo i odtwarzania oraz moduł graficznych interfejsów użytkownika (map), co pozwala na równoczesny dostęp do powyższych funkcji oraz daje większą swobodę operatorowi systemu w procesach nadzoru i obsłudze systemu.

Interfejs graficzny aplikacji nie ma predefiniowanej rozdzielczości i może być skalowany w zależności od potrzeb operatora. Dodatkowo oprogramowanie umożliwia pracę dwumonitorową. Poszczególne okna mogą być przenoszone w dowolne miejsce ekranów, zagnieżdżane w innych oknach lub automatycznie ukrywane, jeżeli nie są używane. Pozwala to na pełne dostosowanie aplikacji do aktualnych potrzeb lub zadań operatora i jego efektywną pracę.



W obrębie jednego programu instalacyjnego zostały zebrane wszystkie dostępne wersje językowe, pozwalając na wybór wersji językowej przed każdym uruchomieniem lub zdefiniowanie domyślnej wersji językowej. Dostępne języki to m.in. polski, hiszpański, rosyjski, niemiecki.

Aplikacja umożliwia łączenie się z wieloma rejestratorami równocześnie. Dowolne kamery mogą być powielane w wielu oknach. Stworzone przez użytkownika widoki z kamer z różnych rejestratorów (do 64) mogą być zapamiętywane i następnie automatycznie wywoływane. Dodatkowo w widokach użytkownik może nadać poszczególnym kamerom dowolną nazwę, niezależną od nazwy przyporządkowywanej przez rejestrator. Szczególnie przydatną funkcją jest możliwość jednoczesnego podglądu i odtwarzania wybranych kamer z wielu rejestratorów. Pozwala to na obserwację sytuacji na żywo oraz, dodatkowo, w drugim oknie, ze zdefiniowanym opóźnieniem.

W przypadku nagłych zdarzeń operatorzy systemu posiadają możliwość lokalnej rejestracji wyświetlanych na ekranie monitora obrazów z kamer w znanym już formacie minibank. Administrator systemu może zdefiniować maksymalną pojemność zapisanych danych i włączyć funkcję nadpisywania.

Do aplikacji RAS+ została dodana obsługa graficznych interfejsów użytkownika, czyli map. Obraz z kamer podłączonych do ikon mapy można wyświetlać w niezależnych oknach lub przeciągać do okien głównego programu. Najbardziej efek-

tywnym sposobem nadzoru jest wykorzystanie podczas pracy dwóch monitorów (karta graficzna typu *dual head*) – z główną aplikacją na jednym z nich oraz aplikacjami dodatkowymi (np. obsługa map, alarmów lub odtwarzania) na drugim.

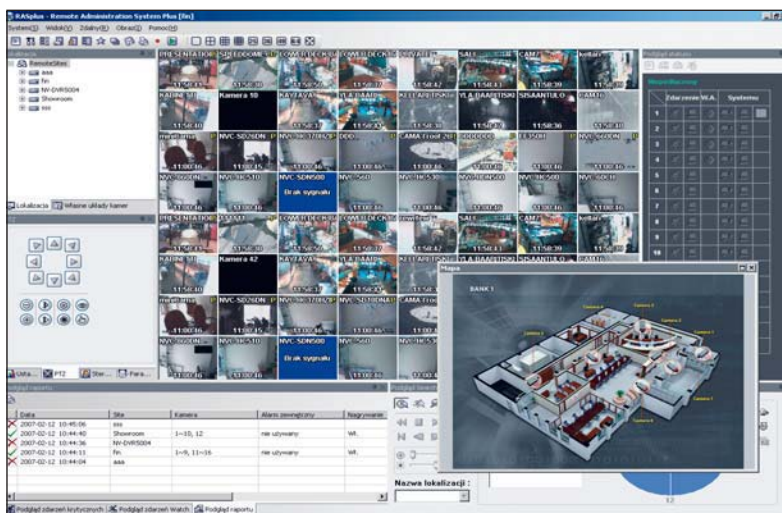
Raporty stanu pracy rejestratorów mogą być generowane automatycznie z zadany przedziałem czasowym. Rozszerzona została lista sprawdzanych zdalnie elementów: m.in. praca kamer, działanie alarmów, stan nagrywania oraz zakres dostępnych nagrań.

Odbierane przez aplikację z rejestratorów informacje o zdarzeniach krytycznych mogą być wyświetlane w dowolnych oknach podziału metodą przeciągnij i upuść. Pozwala to na szybką reakcję na zdarzenia w systemie. Funkcjonalność ta będzie zwiększana m.in. poprzez określanie czasu reakcji operatora od momentu otrzymania alarmu do momentu połączenia się z krytyczną lokalizacją, dodanie podstawowych informacji o lokalizacji i telefonach kontaktowych oraz zmianę statusu alarmu w momencie realizacji połączenia.

Zoptymalizowano również wyświetlanie zdarzeń alarmowych w module odtwarzania. Dzięki temu można szybko wyszukiwać zarejestrowane zdarzenia krytyczne w systemie.

Przedstawienie w artykule zasadniczych zalet RAS+, tzn. pełnej skalowalności oraz elastyczności, jest nader trudne. Najlepszym sposobem realizacji tego zamierzenia byłby pokaz lub osobiste przetestowanie oprogramowania. Dlatego wszystkich użytkowników rejestratorów serii NV-DVR5000 zachęcam do poprawienia funkcjonalności tych urządzeń poprzez zainstalowanie aplikacji RAS+.

PATRYK GAŃKO
Novus



Przykładowy screen z aplikacji RAS+